



# Emådalen's älg- och kronviltsskötselområde

## Ordförande

Carl M Slånemyr  
Äppelgatan 3  
572 37 Oskarshamn  
0491-19551, 0706-096803  
[c-m.slanemyr@telia.com](mailto:c-m.slanemyr@telia.com)

## Kassör

Björn Nielsen  
Lövshult 12,  
572 93 Oskarshamn  
0730-770555  
[nielsen.zweden@icloud.com](mailto:nielsen.zweden@icloud.com)

## PM inför älgjakten år 2019/20

Inför årets älgjakt, vill styrelsen peka på följande punkter som vi anser viktiga. Det gäller både tidigare beslut och sådana beslut som styrelsen inte har bestämmanderätt över. Jaktledarna bör givetvis gå igenom detta PM med sina jaktkamrater före älgjakten.

**Jakttiden för älgskötselområdet omfattar tiden: 14 oktober 2019 – 29 februari 2020, (1-29 februari endast kalvjakt tillåten)**

**Årets tilldelning är: 65 älgar och 8 kronvilt.**

### **SE TILDELNING och SE AVSKJUTNINGSREGLER**

**Jakten bedrivs som avlysningsjakt vilket innebär det skall kontrolleras innan jakten vad den kvarstående tilldelningen är. Fällda djur och påskjutna djur skall rapporteras. SE RUTINER**

**Observationer och registrering av fällda djur är avgörande för förvaltningen.**

**Älgobservationer och fällda djur skall registreras i viltdata. Rapportera gärna in övrigt vilt så hjälper ni till med att vi får en totalt bättre statistik. SE RUTINER**

**Medlems och eventuella fällavgifter skall betalas. SE AVGIFTER**

**Ändringar vad gäller det anslutna områdets areal eller fastighetförteckning skall anmälas skriftlig till Ordförande. Detta gäller även ändring av jaktledare. SENAST DEN 1 JUNI 2020.**

**Mark som önskas anslutas till älgskötselområdet skall anmäla detta skriftligt till Ordförande C-M Slånemyr. SENAST DEN 15 JANUARI 2020**



# Emådalen's älg- och kronviltsskötselområde

## Ordförande

Carl M Slånemyr  
Äppelgatan 3  
572 37 Oskarshamn  
0491-19551, 0706-096803  
[c-m.slanemyr@telia.com](mailto:c-m.slanemyr@telia.com)

## Kassör

Björn Nielsen  
Lövshult 12,  
572 93 Oskarshamn  
0730-770555  
[nielsen.zweden@icloud.com](mailto:nielsen.zweden@icloud.com)

**Jaktlagen skall vara medvetna om de regler som älgmötet beslutat om och som kan resultera i minskad tilldelning nästa år.**

**Felskjutning där fel djur fälls, kan medföra avdrag med ett vuxet djur nästkommande älgjakt.**

**Vid överskjutning blir det område som felat av med ett djur nästkommande älgjakt.**

**Ej inlämnad älgobservation ger automatiskt ett draget djur efterkommande jaktsäsong.**

**Utebliven inbetalning kan medföra avdrag av vuxet djur nästa jakt år.**

**Med dessa enkla men viktiga regler och rutiner hoppas vi i styrelsen, att ni som ansvarsfulla jägare och markägare kommer att hjälpa oss med så vi kan fullfölja vårt åtagande.**

## **Med förhoppning om en god och trevlig älgjakt**

**Den i september 2019**

**Emådalen's älgskötselområde**

***Carl M Slånemyr* Ordförande**



# Emådalen's älg- och kronviltsskötselområde

## Ordförande

Carl M Slånemyr  
Äppelgatan 3  
572 37 Oskarshamn  
0491-19551, 0706-096803  
[c-m.slanemyr@telia.com](mailto:c-m.slanemyr@telia.com)

## Kassör

Björn Nielsen  
Lövshult 12,  
572 93 Oskarshamn  
0730-770555  
[nielsen.zweden@icloud.com](mailto:nielsen.zweden@icloud.com)

## TILLDELNING AV ÄLG FÖR JAKTSÄSONGEN 2019/20

### Avskjutning enl. Skötselplan nuvarande år:

**14 tjurar + 17 hondjur + 34 kalvar = 65 djur**

### Områden större än 800 HA

**Dessa 9 område har inom ovanstående tilldelning rätt att skjuta enligt nedanstående tabell under tiden 14 okt – 30 nov. Samma 9 områden har även möjligheten till "fri" kalvavskjutning inom ramen av den totala tilldelningen och regler för skjutbara djur. Dessa djur ingår i den totala potten och sker som avlysningsjakt. Är det något djur kvar den 1 dec så går dessa över i den stora potten.**

Område	Ha	Tilldelning från potten under tiden 8/10-30/11	Avlysningsjakt mot potten
102	1358	2vuxna	fri kalv inom pott och gällande regelverk
104	3330	4vuxna	fri kalv inom pott och gällande regelverk
105	938	1vuxen	fri kalv inom pott och gällande regelverk
106	1003	2vuxna	fri kalv inom pott och gällande regelverk
120	1213	2vuxna	fri kalv inom pott och gällande regelverk
202	1609	2vuxna	fri kalv inom pott och gällande regelverk
301	2050	3vuxna	fri kalv inom pott och gällande regelverk
302	1134	2vuxna	fri kalv inom pott och gällande regelverk
303	852	1vuxen	fri kalv inom pott och gällande regelverk



# Emådalen's älg- och kronviltsskötselområde

## Ordförande

Carl M Slånemyr  
Äppelgatan 3  
572 37 Oskarshamn  
0491-19551, 0706-096803  
[c-m.slanemyr@telia.com](mailto:c-m.slanemyr@telia.com)

## Kassör

Björn Nielsen  
Lövshult 12,  
572 93 Oskarshamn  
0730-770555  
[nielsen.zweden@icloud.com](mailto:nielsen.zweden@icloud.com)

## Områden mindre än 800 ha:

**OMR. 101, 103, 107-119, 121-133, 206-219, 304-326.**

**Samtliga dessa områden har möjligheten att skjuta ett valfritt djur.(vuxet eller kalv)**

## Områden med fri kalv inom potten, mer än 500Ha

**OMR. 101, 119, 206, 210, 304 - 306.**

## Områden som inte har någon älgjakt

**Inga områden**

## **AVSKJUTNINGSGREGLER:**

**All jakt sker som avlysningsjakt.**

**Tjur upp till fyra taggar är fredad. Tjurar med 5 eller fler taggar får skjutas.**

**1 kalv för ko med dubbelkalvar får skjutas. 14-31 oktober**

**Kalvförande hondjur är fredade till och med 31 oktober 2019**

**From 1 november får även enkelkalv skjutas om inte kalvkvoten är uppfylld**



# Emådalen's älg- och kronviltsskötselområde

## Ordförande

Carl M Slånemyr  
Äppelgatan 3  
572 37 Oskarshamn  
0491-19551, 0706-096803  
[c-m.slanemyr@telia.com](mailto:c-m.slanemyr@telia.com)

## Kassör

Björn Nielsen  
Lövshult 12,  
572 93 Oskarshamn  
0730-770555  
[nielsen.zweden@icloud.com](mailto:nielsen.zweden@icloud.com)

## TILLDELNING AV KRONVILT FÖR JAKTSÄSONGEN 2019/20

### Avskjutning enl. Skötselplan:

**2 hjort + 2 hind + 4 kalvar = 8 djur**

### AVLYSNINGSJAKT

**Alla områden har fri avskjutning inom jakttiden och potten, enligt gällande jakttabell.**

## RUTINER

### Registrering Älgobs:

**Rapporteras på: [WWW.viltdata.se](http://WWW.viltdata.se), eller skickas till Lars-Åke Nilsson Häggstugan 102, 579 90 Berga, 070-8528542.**

**Rapportera gärna dagligen i Viltdata så har vi en bra uppföljning mot vår skötselplan i realtid. Älgobs ska alltid rapporteras, även om ingen älg observerats.**

**SENAST 14:e NOVEMBER 2019 skall älgobservationerna rapporteras.**

### Avlysningsjakt; gäller både älg och kronvilt

**Från dag två är det JAKTLEDARENS ansvar att kontrollera om det finns något utrymme för ytterligare jakt på telefonsvarare 072-5282270**

**EFTER 20:00 KVÄLLEN INNAN**

### Rapportering (avlysning) fällda djur; gäller både älg och kronvilt

**Då djur skjutits eller påskjutits rapportera detta snarast till Erik Redborn 070-3592017.**



# Emådalen's älg- och kronviltsskötselområde

## Ordförande

Carl M Slånemyr  
Äppelgatan 3  
572 37 Oskarshamn  
0491-19551, 0706-096803  
[c-m.slanemyr@telia.com](mailto:c-m.slanemyr@telia.com)

## Kassör

Björn Nielsen  
Lövshult 12,  
572 93 Oskarshamn  
0730-770555  
[nielsen.zweden@icloud.com](mailto:nielsen.zweden@icloud.com)

**I rapporten skall anges var och när djuret fälldes, kön, om fällt djur var årskalv.**

**Via SMS enbart i nödfall. Detta är enbart giltigt efter mottagningsbekräftelse.**

**Obs! Även påskjuten älg skall rapporteras**

**Rapportering sker SENAST 19:00 SAMMA DAG.**

## Registrering fällda djur

**Registreras på: [WWW.viltdata.se](http://WWW.viltdata.se), Kontakta Lars-Åke om det finns frågor 070-8528542.**

**Även djurets slaktvikt skall rapporteras så snart den blivit känd.**

**Lars-Åke Nilsson Häggstugan 102, 57990 BERGA**

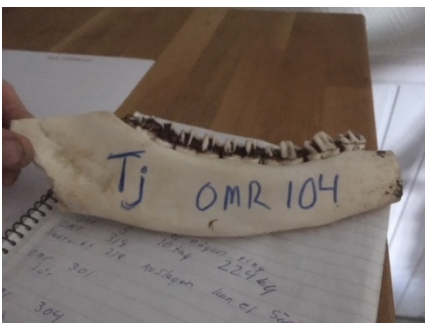
**[lars-ake.nilsson@lr-installation.se](mailto:lars-ake.nilsson@lr-installation.se)**

**SENAST EFTER 14 DAGAR SKALL DOM VARA REGISTRERADE I VILTDATA**

## Önskan om Åldersbestämning

**Det är främst tjurar och äldre hondjur som är intressanta.**

**Halva underkäken lämnas för åldersbestämning. De skall vara torkade och rena och sågade. För mera information och tid för inlämning tag kontakt med Karl-Henrik Karlsson, 070 632 83 10**





# Emådalens älg- och kronviltsskötselområde

## Ordförande

Carl M Slånemyr  
Äppelgatan 3  
572 37 Oskarshamn  
0491-19551, 0706-096803  
[c-m.slanemyr@telia.com](mailto:c-m.slanemyr@telia.com)

## Kassör

Björn Nielsen  
Lövshult 12,  
572 93 Oskarshamn  
0730-770555  
[nielsen.zweden@icloud.com](mailto:nielsen.zweden@icloud.com)

## Medlemsavgifter och Fällavgifter 2019-2020

Medlemsavgifterna är 200 kr per påbörjad 500 ha. Exempel: Ett område på 130 ha har då 200 kr per år och ett område på 530 ha har 400 kr per år.

Fällavgiften är SEK 1000 för en Vuxen älg och SEK 100 för en älgkalv.

Älgskötselområdet måste själv betala fällavgifterna för samtliga områden i början av mars. Därför måste alla medlemmar betala in SENAST den 5 mars 2020

För att kunna administrera behöver vi veta vilket område har betalt, vad de har betalat samt att de har betalat. För att undvika onödigt detektivarbete ber vi om att varje område informerar kassören om information enligt efterföljande sida.

Informationen skickas till kassören:

**Post: Björn Nielsen, Lövshult 12, 57293 Oskarshamn**

**MMS: 0730-770555**

**Mail: [nielsen.zweden@icloud.com](mailto:nielsen.zweden@icloud.com)**

Ta ett foto på blanketten och maila fotot eller skicka MMS eller posta blanketten

Ni kan även informera genom ett vanligt mail, förutsatt att all information finns i mailet.

**Referens vid betalning: Omr XXX – medlavg. xxx kr – fällavg. Xxx kr**

**Betalning Sverige: Bankgiro: 885-3491**

**Betalning från Utland**

**IBAN: SE56 8000 0813 8000 3067 6381**

**Bankens BIC: SWEDSESS**

**Kontohavare: Emådalens Älgskötselområde**



# Emådalen's älg- och kronviltsskötselområde

## Ordförande

Carl M Slånemyr  
Äppelgatan 3  
572 37 Oskarshamn  
0491-19551, 0706-096803  
[c-m.slanemyr@telia.com](mailto:c-m.slanemyr@telia.com)

## Kassör

Björn Nielsen  
Lövshult 12,  
572 93 Oskarshamn  
0730-770555  
[nielsen.zweden@icloud.com](mailto:nielsen.zweden@icloud.com)

## Rapportblankett till kassören för året 2019/2020

<b>Datum överföring</b>	
<b>Område</b>	
<b>Kontaktman</b>	

Fällt Datum	Antal vuxna älgar		Antal årskalvar		Antal tagg	Slakt Vikt	Ålder	Summa avgifter
	Handjur	Hondjur	Handjur	Hondjur				
<b>Medl.avgifter</b>								
200 SEK / påbörjad 500ha						<b>Summa</b>		
Till Bg 885-3491							<b>Tot summa</b>	

Underskrift