



# Emådalens älg- och kronviltsskötselområde

## Ordförande

Carl M Slänemyr  
Fridhemsgatan 7  
570 30 Oskarshamn  
0491-19551, 0706-096803  
[c-m.slänemyr@telia.com](mailto:c-m.slänemyr@telia.com)

## Kassör

Gunilla C Johansson  
Livemåla 104,  
579 90 Berga  
070-6102212  
[gunillacjohansson@icloud.com](mailto:gunillacjohansson@icloud.com)

## PM inför älgjakten år 2024/25

Inför årets älgjakt, vill styrelsen peka på följande punkter som vi anser viktiga. Det gäller både tidigare beslut och sådana beslut som styrelsen inte har bestämmanderätt över. Jaktledarna bör givetvis gå igenom detta PM med sina jaktkamrater före älgjakten.

Jakttiden för älg inom skötselområdet omfattar tiden: 21 oktober 2024 – 31 januari 2025.

Jakttiden för kronvilt: Se gällande jakttabell angående datum och jaktens genomförande.

Årets tilldelning är: 65 älgar och 27 kronvilt.

Jakten bedrivs som avlysningsjakt vilket innebär det skall kontrolleras innan jakten vad den kvarstående tilldelningen är. Fällda djur och påskjutna djur skall rapporteras.

Observationer och registrering av fällda djur är avgörande för förvaltningen.

Älgobservationer och fällda djur skall registreras i viltdata. Rapportera in övrigt vilt så hjälper ni till med att vi får en totalt bättre statistik.

Medlems och eventuella fällavgifter skall betalas senast 3 februari 2025.

Ändringar vad gäller det anslutna områdets areal, fastighetförteckning eller jaktledare skall anmälas skriftlig via blanketten som finns att hämta på hemsidan.

Mark som önskas anslutas till älgskötselområdet skall anmäla detta skriftligt till ordförande, SENAST den 31 december 2025.

Jaktlagen skall vara medvetna om de regler som älgmöte beslutat om och som kan resultera i minskad tilldelning nästa år.

Felskjutning där fel djur fälls, kan medföra avdrag med ett vuxet djur nästkommande älgjakt.

Vid överskjutning blir det område som felat av med ett djur nästkommande älgjakt.

Utebliven älgobservation ger automatiskt ett draget djur efterkommande jaktsäsong.

Fällda djur skall rapporteras innan klockan 19:00 samma dag som djuret fällts, sanktionsavgift på 2000 sek utgår om inte så sker.

Utebliven inbetalning kan medföra avdrag av vuxet djur nästa jaktår. Med dessa enkla men viktiga regler hoppas vi i styrelsen, att ni som ansvarsfulla jägare och markägare kommer att hjälpa oss med så vi kan fullfölja vårt åtagande.

Med förhoppning om en god och trevlig älg o kronjakt

I september 2024

Emådalens älgskötselområde

Carl M Slänemyr, Ordförande

# TILLDELNING AV ÄLG FÖR JAKTSÄSONGEN 2024/25

## Avskjutning enl. Skötselplan nuvarande år:

15 tjurar + 15 hondjur + 35 kalvar = 65 djur (4 över plan)

## Områden större än 900 HA

Dessa 10 område har inom ovanstående tilldelning rätt att skjuta enligt nedanstående tabell under tiden 21 okt – 1dec. Samma 10 områden har även möjligheten till ”fri” kalvavskjutning inom ramen av den totala tilldelningen och regler för skjutbara djur. Dessa djur ingår i den totala potten och sker som avlysningsjakt. Är det något djur kvar den 2 dec så går dessa över i den stora potten efter styrelsens avstämning.

Område	Tilldelning från potten under tiden 21 /10–1/12	Avlysningsjakt mot potten
102	2 vuxna	fri kalv inom pott och gällande regelverk
104	4 vuxna	fri kalv inom pott och gällande regelverk
105	1 vuxen	fri kalv inom pott och gällande regelverk
106	2 vuxna	fri kalv inom pott och gällande regelverk
120	3 vuxna	fri kalv inom pott och gällande regelverk
202	2 vuxna	fri kalv inom pott och gällande regelverk
208	1 vuxen + A pott	fri kalv inom pott och gällande regelverk
301	3 vuxna	fri kalv inom pott och gällande regelverk
302	1 vuxen + A pott	fri kalv inom pott och gällande regelverk
303	3 vuxna	fri kalv inom pott och gällande regelverk

A potten innehåller 1 vuxen älg. (Det jaktlag som skjuter först får en extra älg) Rapportering enligt rutin till 070-359 20 17, sen får man reda på kvällen (efter 20:00) via telefonsvaren om man har chans till en extra.

Område: 119, 206, 304, 305 och 306, 1 vuxen inom B potten och fri kalv inom potten. B potten innehåller 3 vuxna älgar. Max en vuxen per jaktlag. Rapportering enligt rutin till 070-359 20 17.

Övriga områden: 103, 107-118, 121-133, 207, 209-214, 216-219 och 304-326.

Samtliga dessa områden har möjligheten att skjuta en vuxen inom C potten eller en kalv. C potten innehåller 4 vuxna. Kalvar totalt 35.

## Områden som har justering av älgjakt

215 ingen älgjakt under 24/25.

# AVSKJUTNINGSGREGLER:

All jakt sker som avlysningsjakt.

Tjur upp till fyra taggar är fredad. Tjurar med 5 eller fler taggar får skjutas.

Hondjur utan kalv får skjutas.

1 kalv för ko med dubbelkalvar får skjutas, 21/10–3/11 2024.

Kalvförande hondjur med 1 kalv är fredade till och med 4 november 2024.

När samtliga hondjur är fällda eller från 4 november släpps alla kalvar fria fram till 31 januari 2025 eller tills kvoten är uppnådd.

## TILLDELNING AV KRONVILT FÖR JAKTSÄSONGEN 2024/25

Avskjutning enl. Skötselplan: 7 hjort + 10 hind + 10 kalvar = 27 djur

### AVLYSNINGSJAKT

Alla områden har fri avskjutning inom jakttiden och potten, enligt gällande jakttabell 2024/25.

Registrering Älgobs: Rapporteras på: [WWW.viltdata.se](http://WWW.viltdata.se), eller skickas till Lars-Åke Nilsson Häggstugan 102, 579 90 Berga, 070-852 85 42. Rapportera gärna dagligen i Viltdata så har vi en bra uppföljning mot vår skötselplan i realtid. Älgobs ska alltid rapporteras, även om ingen älg observerats. SENAST 24:e NOVEMBER 2024 skall älgobservationerna rapporteras.

Avlysningsjakt; gäller både älg och kronvilt

Från dag två är det JAKTLEDARENS ansvar att kontrollera om det finns något utrymme för ytterligare jakt på telefonsvarare 072-528 22 70 EFTER 20:00 KVÄLLEN INNAN.

Rapportering (avlysning) fällda djur; gäller både älg och kronvilt

Då djur skjutits eller påskjutits rapportera detta snarast till Erik Redborn, 070-359 20 17. I rapporten skall anges var och när djuret fälldes, kön, om fällt djur var årskalv. Via SMS enbart i nödfall. Detta är enbart giltigt efter mottagningsbekräftelse. Obs! Även påskjuten älg skall rapporteras. Rapportering sker SENAST 19:00 SAMMA DAG.

OBS! Sen inrapportering medför en sanktionsavgift på 2000 SEK

### Registrering fällda djur

Registreras på: [www.viltdata.se](http://www.viltdata.se) eller via appen Viltdata, även djurets slaktvikt skall rapporteras så snart den blivit känd. Kontakta Lars-Åke om det finns frågor 070-852 85 42.

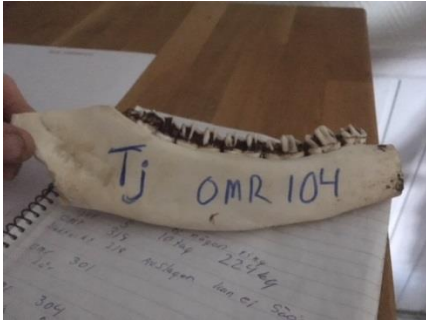
Lars-Åke Nilsson Häggstugan 102, 57990 BERGA, [lars-ake.nilsson@bravida.se](mailto:lars-ake.nilsson@bravida.se)

SENAST EFTER 14 DAGAR SKALL DOM VARA REGISTRERADE I VILTDATA

## Önskan om Åldersbestämmelse

Det är främst tjurar och äldre hondjur som är intressanta att åldersbestämma.

Halva underkäken lämnas för åldersbestämmelse. De skall vara torkade och rena. Viktigt att den halva som skickas är hel och inte delad/sågad eller på annat sätt tillfogade skador. För mera information och tid för inlämning tag kontakt med Karl-Henrik Karlsson, 070 632 83 10



## Medlemsavgifter och Fällavgifter 2024–2025

Medlemsavgifterna är 200 kr per påbörjad 500 ha. Exempel: Ett område på 130 ha har då 200 kr per år och ett område på 530 ha har 400 kr per år.

Fällavgiften är 1000 SEK för en Vuxen älg och ingen avgift utgår under säsongen 24/25 för älgkalv (beslut från årsmötet).

Älgskötselområdet måste själv betala fällavgifterna för samtliga områden i början av mars. Därför måste alla medlemmar betala in SENAST den 3 februari 2025

För att kunna administrera behöver vi veta vilket område som har betalt, vad de har betalat. För att undvika onödigt detektivarbete ber vi om att varje område informerar kassören om information enligt rapportblanketten på efterföljande sida.

Informationen skickas till kassören:

Post: Gunilla C Johansson, Livemåla 104, 579 90 Oskarshamn

MMS: 070-610 22 12

Mail: [gunillacjohansson@icloud.com](mailto:gunillacjohansson@icloud.com)

Rapportblanketten måste skrivas under och skickas till Gunilla. Ta ett foto på blanketten och maila fotot eller skicka MMS eller posta blanketten.

Referens vid betalning: Omr XXX – medlavg. xxx kr – fällavg. Xxx kr

Betalning Sverige: Bankgiro: 885-3491

Betalning från Utland

IBAN: SE56 8000 0813 8000 3067 6381

Bankens BIC: SWEDSESS

Kontohavare: Emådalens Älgskötselområde

Rapportblankett till kassören för året 2024/2025

<b>Datum överföring</b>	
<b>Område</b>	
<b>Kontaktman</b>	

Fällt Datum	Antal vuxna älgar		Antal årskalvar		Antal tagg	Slakt Vikt	Ålder	Summa avgifter
	Handjur	Hondjur	Handjur	Hondjur				
<b>Medl.avgifter</b>								
200 SEK / påbörjad 500ha						Summa		
Till Bg 885-3491						Tot summa		

\_\_\_\_\_  
Underskrift